

DiaCAM²

Ein erprobtes Design



Nur **3** Sekunden
bis zur Aufnahmebereitschaft

13 Stunden Dauerbetrieb!

- Automatische Scharfstellung mit einem Sichtfeld von 20° x 20°
- Sprachkommentare können direkt mit der Aufnahme eingespeichert werden
- Bluetooth-Verbindung zu Multimetern und Vielfachmesszangen, so dass alle Messdaten gleichzeitig zu Verfügung stehen



Extrem bedienerfreundlich und einfach zu benutzen

Großer 2,8-Zoll-Bildschirm

Sehr komfortabel durch die automatische Anpassung der Helligkeit an die Umgebung (auch von Hand einstellbar)



Kontextbezogene Hilfe

für einfache und fehlerfreie Bedienung

Direkter Zugriff auf die Funktionstasten mit einer Hand

Intelligentes Design für optimale Handhabung und einfache Benutzung



Problemlose Aufstellung:

entweder mit dem Stativgewinde im Handgriff oder durch einfaches Abstellen auf einem Tisch ohne Kippfahrrad

Rollverschluss:

stört nicht, geht nicht verloren, schützt vor Kratzern

Sichtfeld 20° x 20°

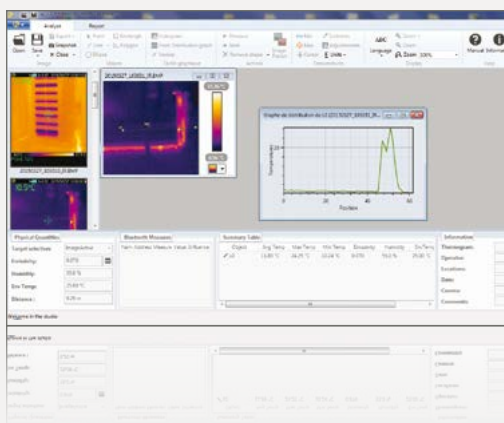
Fokussierfrei und somit auf beliebig weit entfernte Objekte scharfgestellt

Bluetooth-Verbindung

zu anderen Messgeräten (Vielfachmesszangen, Multimeter) zur Übernahme der Messwerte

Noch bedienungsfreundlicher und einfacher durch:

- lange Akkubetriebsdauer von 13 Stunden
- beliebig ergänzbare Emissionsgradtabelle
- Möglichkeit der Umbenennung von Fotos und Wärmebildern entsprechend dem Ort
- Aufzeichnung und Speicherung der Kamera-Konfiguration je nach Nutzungsart (Gebäude, Schaltschränke, ...)



CAMReport

Die Software für Wärmebildanalyse

Diese umfassende Software bietet alle Funktionen für eine zuverlässige Auswertung der Messergebnisse:

- ➔ Cursors (mit automatischer Anzeige der Temperatur an der gewählten Stelle)
- ➔ Temperaturprofil (automatische Anzeige von Min-, Max- und Mittelwert oder Kreise)
- ➔ Bereichsanalysen durch veränderbare Rechtecke

Anwendungen

Mit der C.A 1950 erstellen Sie ganz einfach Wärmebilder für Energie-Audits von Gebäuden und vereinfachen die vorbeugende Wartung von mechanischen oder elektrischen Maschinen und Anlagen.

Gebäude

Die Diacam2 C.A 1950 eignet sich hervorragend für die Analyse des Wärmeschutzes von alten oder neuen Gebäuden. Die Wärmebildkamera entdeckt sofort:

- Kälte- bzw. Wärmebrücken
- Isolierungsmängel in der Gebäude-Außenhaut
- Wärmeverluste durch Luftlecks
- übermäßig feuchte Stellen

Mit der C.A 1950 lassen sich auch Lecks in Wasserleitungen entdecken oder unter Putz liegende Leitungen sowie verstopfte Leitungen lokalisieren pipes.



Wartung in Industrie und Gewerbe

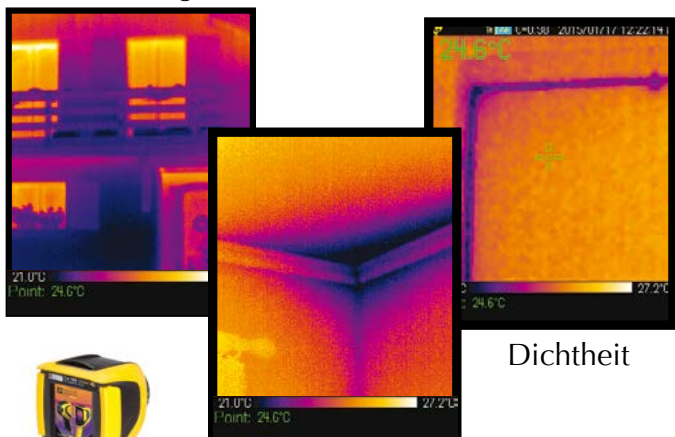
Mit einer C.A 1950 lassen sich unnormale Erwärmungen oder «Hot Spots» an elektrischen Anlagen und Maschinen erkennen, die auf Störungen hindeuten. So vermeiden Sie Produktionsausfälle und hohe Kosten für Reparaturen, bevor Fehler auftreten. Überhitzungen treten meistens auf durch:

- fehlerhafte elektrische Kontakte
- unsymmetrische Lasten
- falsche Dimensionierung

Auch für die Wartung mechanischer Anlagen ist die C.A 1950 perfekt geeignet und ermöglicht die schnelle Störungssuche durch:

- Erkennen von Anomalien und Störungen von internen Bauteilen, bevor es zu einer Überhitzung des Motors kommt
- Kontrolle und Überwachung von mechanischen Baugruppen durch Entdecken von überhöhtem Verschleiß, nicht-fluchtende Wellen, Schmier- und Einstellprobleme.

Isolierung



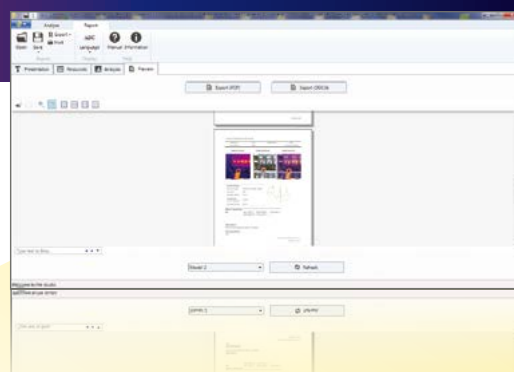
Dichtheit

Wärmeverluste



CAmReport Die Software für Wärmebildanalyse

- ➔ Sämtliche Daten und die für das Wärmebild verwendeten Analyse-Werkzeuge werden automatisch und sofort in Wertetabellen angezeigt
- ➔ Erzeugung von Polygons- oder Linienfunktionen zur genaueren Analyse bestimmter Wärmebildbereiche
- ➔ Standard-Emissionsgradtabelle, die jederzeit vom Benutzer ergänzt werden kann



Automatische Erstellung von Berichten nach mehreren vorhandenen Vorlagen. Die Berichte sind im Word- oder PDF-Format exportierbar und vereinfachen so die Bearbeitung und Archivierung.

TECHNISCHE DATEN DES SENSORS

Sensorgroße	80 x 80
Typ	Mikrobolometer UFPA, 8 ~ 14 µm
Frequenz	9 Hz
Empfindlichkeit (N.E.T.D)	80 mK bei 30 °C (0,08 °C bei 30 °C)

TEMPERATURMESSUNG

Temperaturbereich	-20 °C bis +250 °C
Genauigkeit	±2 °C bzw. ±2 % der Anzeige

BILDVERARBEITUNG

Wärmebilder	
Sichtfeld	20° x 20°
IFOV (räumliche Auflösung)	4,4 mrad
Fokussierung	Fest
Mindestabstand der Fokussierung	40 cm
Visuelle Bilder	Ja (320 x 240 Pixel)
Anzeigemodus	Wärmebild und Visuelles Bild mit automatischem Parallaxenausgleich. Überlagerung der Bilder möglich mit der PC-Software

BILDANALYSEFUNKTIONEN

Mess-Hilfsmittel	1 manueller Cursor + 1 automatische Erkennung + Min-/Max-Anzeige innerhalb einer einstellbaren Fläche + Temperaturprofil + Isothermen
Parameter-Einstellungen	Emissivität, Umgebungstemperatur, Entfernung, relative Luftfeuchte
Sprachkommentare	Ja über Bluetooth (Headset im Lieferumfang)
Anschließbare Messgeräte	Vielfachmesszangen F407, F607, Multimeter MTX 3292, MTX 3293
Speicher	Auf Micro-SD-Karte mit 2 GB (für ca. 4000 Bilder) / Karte ersetzbar durch Modelle bis 32 GB
Bildformat	.bmp (Wärmebilder und visuelle Bilder gleichzeitig gespeichert)

BILDDARSTELLUNG

Einstellungen	Automatische oder manuelle Einstellung von Min bis Max der Farbpalette
Bild einfrieren	bewegtes Bild oder eingefrorenes Bild
Anzeige der Bilder	mit unterschiedlichen Farb-Paletten
Bildschirmgröße	2,8 Zoll

STROMVERSORGUNG

Akku-Typ	Wiederaufladbare NiMH-Akkus mit geringer Selbstentladung
Laden der Akkus	mit externem Ladegerät (im Lieferumfang)
Akkubetriebsdauer	13 Std. 30 (typisch) / bei Helligkeit 50% und Bluetooth abgeschaltet

UMGEBUNGSBEDINGUNGEN

Betriebstemperaturbereich	-15 °C bis +50 °C (-4 °F bis +122 °F)
Lagertemperaturbereich	-40 °C bis +70 °C (-40 °F bis +158 °F)
Relative Luftfeuchte	10 % bis 95 %
Normenerfüllung	EN 61326-1 : 2006 / EN 61010-1 Ausg. 2
Max. Fallhöhe	2 Meter auf allen Seiten
Stoßfestigkeit	25 g
Vibrationsfestigkeit	2 g

MECHANISCHE DATEN / SCHNITTSTELLEN

Abmessungen / Gewicht	225 x 125 x 83 mm / 700 g inkl. Akkus
Schutzart	IP 54
Schnittstellen	- USB-Anschluss mit Massenspeicher-Funktion (Kamera wird als USB-Stick erkannt und die Bild-Übertragung wird somit vereinfacht) - Bluetooth mit Headset für Eingabe der Sprach-Kommentare und Verbindung zu Chauvin Arnoux® Metrix®-Messgeräten (F407, F607, MTX 3292, MTX 3293)
Stativbefestigung	Ja, mit ¼" Stativgewinde im Kamera-Handgriff

ALLGEMEIN

Software für Berichterstellung	Serienmäßig im Lieferumfang mit automatischer Berichterstellung im PDF- (*.pdf) oder Word-Format (*.docx) / kompatibel zu W7, W8, 32 und 64 Bit
--------------------------------	---

Standard-Lieferumfang:

C.A 1950 im festen Transportkoffer mit 4 NiMH-Akkus und Ladegerät,
1 Micro-SD-Karte HD, 1 USB-Kabel, 1 Bluetooth-Headset, Software
CAmReport auf CD-ROM, Bedienungsanleitungen.