



TG165/TG167

Wärmebild-IR-Pyrometer

Die FLIR Wärmebild-IR-Pyrometer TG165/TG167 schließen die Lücke zwischen Einzelpunkt-IR-Pyrometern und den FLIR Wärmebildkameras. Die TG165/TG167 sind mit dem exklusiven FLIR Lepton[®] Mikro-Wärmebildsensor ausgestattet, damit Sie die Temperaturunterschiede erkennen und den optimalen Messpunkt präzise anvisieren können.

Das TG165 eignet sich für Gebäudeanwendungen wie HLK-Inspektionen oder zum Aufspüren eines warmen Rohres in der Wand. Mit seinem breiten Sichtfeld (50° horizontal) können Sie eine ganze Wand mit einem einzigen Bild aufnehmen.

Das TG167 wurde vorrangig für Elektrikinspektionen im Innenbereich entwickelt. Als Elektriker können Sie damit Hot-Spots in elektrischen Schaltschränken und Verteilerkästen aufspüren. Das TG 167 liefert Ihnen detail- und kontrastreichere Bilder, da die Kamera für Zielobjekte optimiert ist, die sich in einem schmalen Sichtfeld (25° horizontal) befinden.

Beide Modelle ermöglichen Ihnen das Speichern von Bildern und Herunterladen von Daten, damit Sie Ihre Ergebnisse umfassend in einem Bericht dokumentieren können.

See the Heat[™] – für eine schnelle Fehlerdiagnose

Das innovative FLIR Lepton[®] IR-Mikro-Kameramodul

- Weist Sie sofort auf heiße Stellen und den optimalen Messbereich hin
- Macht Raten oder Schätzen überflüssig
- Abstand/Ziel-Verhältnis von 24:1 für Messungen aus sicherem Abstand

Einfachste Handhabung

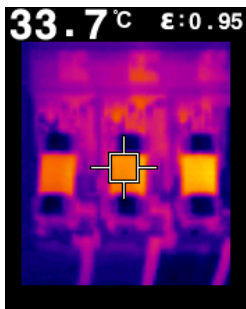
Stets innerhalb weniger Sekunden einsatzbereit

- Lässt sich intuitiv bedienen – keine Schulung erforderlich
- Einfaches Speichern von Bildern und Daten zur späteren Dokumentation
- Schnelles Herunterladen von Bildern über USB oder von einer auswechselbaren microSD-Speicherkarte

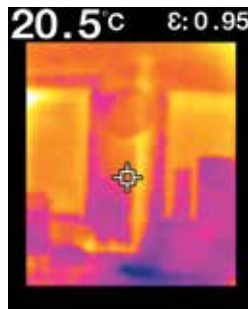
Robust und zuverlässig

Speziell für raue Umgebungsbedingungen entwickelt

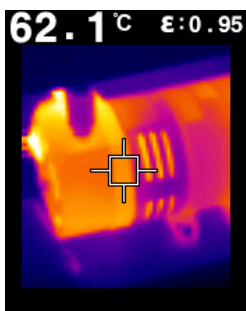
- Widersteht einem Sturz aus bis zu zwei Metern Höhe
- Wird durch unsere exklusive FLIR 2-10-Garantie abgedeckt
- Kompakt und robust – lässt sich einfach in einer vollgestopften Werkzeugtasche transportieren



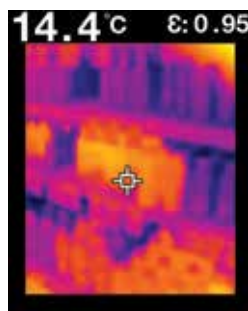
Fehlerdiagnose bei Elektroinstallationen



Warmes Abflussrohr in der Wand



Mechanische Überhitzung

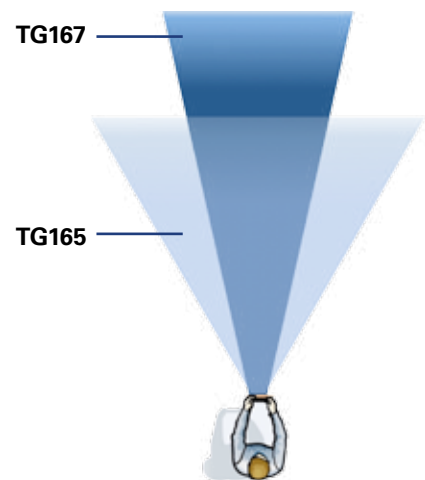


Kühlprobleme

TECHNISCHE DATEN

Modell	TG165	TG167
Bildgebung und optische Daten		
IR-Auflösung	80 x 60 Pixel	
Thermische Empfindlichkeit/NETD	< 150 mK	
Sichtfeld (FOV)	50° x 38,6°	25° x 19,6°
Mindestfokusabstand	0,1 m	
Bildfrequenz	9Hz	
Fokus	Fokussierfrei	
Detektordaten		
Detektortyp	Focal Plane Array (FPA), ungekühlter Mikrobolometer	
Spektralbereich	8 – 14 µm	
Bilddarstellung		
Display	2,0 Zoll TFT-LCD	
Messung		
Objekttemperaturbereich	-25 °C bis +380 °C	
Genauigkeit	±1,5 % oder 1,5 °C	
Messabstand	24:1	
Mindestmessabstand	26 cm	
Center-Spot	Ja	
Farbpaletten	Eisen, Regenbogen, Graustufen	
Bildspeicher		
Speichertyp	MicroSD-Speicherkarte	
Bildspeicherkapazität	75.000 Bilder auf mitgelieferter 8 GB MicroSD-Speicherkarte	
Speichererweiterung	MicroSD-Speicherkarte mit max. 32 GB	
Dateiformat gespeicherte Bilder	Bitmap (BMP) mit Temperaturmesswert und Emissionsgrad	
Laserpointer		
Laser	Konvergierende Dual-Laser zeigen den Temperaturmessbereich beim Betätigen des Auslösers an	
Stromversorgung		
Akkutyp	Li-Ion-Akku	
Akkuspannung	3,7 V	
Batteriebetriebsdauer	> 5 Stunden im kontinuierlichen Scan-Betrieb mit Lasern	
Akku-Ladelebensdauer	Min. 30 Tage	
Ladesystem	Akku wird in der Kamera aufgeladen	
Ladedauer	4 Stunden bis 90 %, 6 Stunden bis 100 %	
Energiemanagement	Einstellbar: AUS, 1 min., 2 min., 5 min., 10 min.	
Umgebungsbedingungen		
Betriebstemperaturen	-10 °C bis +45 °C	
Lagertemperaturbereich	-30 °C bis +55 °C	
Luftfeuchtigkeit (Betrieb und Lagerung)	0 – 90 % rF (0 °C – 37 °C), 0 – 65 % rF (37 °C – 45 °C), 0 – 45 % rF (45 °C – 55 °C)	
Physische Daten		
Kameragewicht einschl. Batterien	0,312 kg	
Kameragröße (L x B x H)	186 mm x 55 mm x 94 mm	
Stativbefestigung	1/4"-20 an der Griffunterseite	
Lieferumfang	Handgelenk-Tragegurt, 8 GB MicroSD-Speicherkarte, Stromversorgung über separates USB-Kabel, gedruckte Benutzerdokumentation	

Sichtfeldvergleich (FOV)

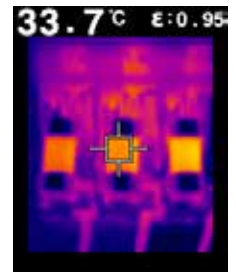
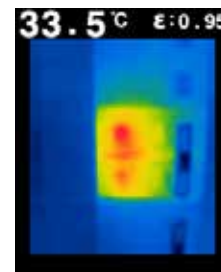
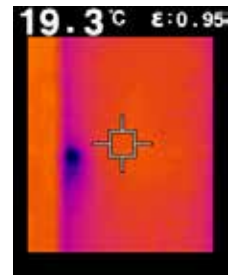


TG165
50° x 38,6° FOV



Mit dem TG165 können Sie einfach eine ganze Wand mit einem einzigen Bild aufnehmen.

TG167
25° x 19,6° FOV



Das TG167 liefert Ihnen detail- und kontrastreichere Bilder selbst von kleinen Anschlüssen und Leitungen.