



Sparen Sie Geld, mit einem kompakten Handtester und ersparen Sie sich die Mitnahme von Laptop, Verdrahtungs- und PoE-Testern

Erhöhen Sie die Effizienz und die Produktivität durch die schnelle Fehlerdiagnose von Ethernet- und Verkabelungs-Störungen, um die Verfügbarkeit Ihres Netzwerks zu optimieren

Verbessern Sie das Netzwerkmanagement mit detaillierten Netzwerkstatistiken und Netzwerkplänen, die gespeichert und exportiert werden können

Optimieren Sie Ihre Investitionsrendite mit einem Tester, der zukunftssicher und kompatibel zu IPv6 und PoE+ ist

Zeit sparen, die intuitive Benutzeroberfläche ermöglicht den effizienten Einsatz für den Anwender

- **Inline-Netzwerk und VoIP-Test**
- **Herausragende Prüfung des Verdrahtungsplans mit Fehlererkennung pro Pin mit Angabe der Entfernung zur Fehlerstelle**
- **Loopback-Modus für Übertragungstester**
- **Detaillierte Netzwerkdiagnose**

LanXPLOER

Inline-Netzwerktester für aktive und passive Netzwerke zur Diagnose von Ethernet-Verbindungsstörungen und Verkabelungsfehlern in Multimedia-Umgebungen, einschließlich Kupfer, Glasfaser und WLAN.

LanXPLOER ist ein vielseitiger Handtester und ein unverzichtbares Hilfsmittel für Techniker, die in Büros, großen Unternehmen und Industrial-Ethernet-Umgebungen tätig sind.

IT- und Netzwerk-Teams, Gebäudewartungstechniker, Netzwerkinstalleure, Systemintegratoren sowie IT-Berater und Servicetechniker – sie alle profitieren von den zahlreichen Vorteilen des LanXPLOER.





LanXPLORER

Ein einziger portabler Tester für Kupfer-, Glasfaser- und WLAN-Netze

LanXPLORER versetzt die IT-Techniker in die Lage, eine breite Palette von Tests auszuführen, ohne einen Laptop, Verdrahtungstester oder PoE+-Tester mit vor Ort nehmen zu müssen

Vom Anwender austauschbare RJ45-Einsätze

Verringern Sie die Wartungskosten und minimieren Sie Ausfallzeiten im Feldeinsatz, da abgenutzte RJ45-Kontakteinsätze problemlos vor Ort ausgetauscht werden können

Erweiterte Ethernet-Diagnose

Schnellere Fehlerlokalisierung und Optimierung der Gesamtleistung des Netzwerks mit Hilfe von zusätzlichen Ethernet-Fehlerdiagnosefunktionen und der Kombination detaillierter Netzwerkpläne mit Ethernet-Statistiken

Loopback-Modus

Sparen Sie Geld, indem Sie LanXPLORER in Verbindung mit einem Übertragungstester einsetzen, um den Ethernet-Durchsatz bis 1 Gbit/s zu prüfen

Verdrahtungsprüfung nach Pin und Adernpaar

Sparen Sie Zeit und lokalisieren Sie Verdrahtungsfehler schneller und präziser, indem Sie sowohl einzelne Pins als auch Adernpaare testen und so Split-Pair-Fehler erkennen und die Entfernung zur Fehlerstelle ermitteln

Aussagekräftige Messberichte

Vereinfachen Sie das Erstellen von Berichten durch eine exakte Dokumentation der ausgeführten Arbeiten, indem Sie mit LanXPLORER die Testergebnisse im standardkonformen XML-Format generieren und speichern. Zusätzlich sind die Anzeige und der Export der Ergebnisse für den Berichtsausdruck möglich

Unterstützung von IPv6 und PoE+

LanXPLORER ist eine zukunftssichere Investition, denn der Tester unterstützt nicht nur IPv4 und IPv6 Internet-Adressen, sondern auch PoE+

Anwendungs- Bereiche für LanXPLORER

Fehlerdiagnose von Verbindungsstörungen, wenn ein Ethernet-Gerät, z. B. eine Workstation oder ein Laptop, nicht auf das LAN zugreifen können

Diagnose von elementaren Ethernet-Störungen durch Inline-Anschluss zwischen Geräten und Identifikation von Störungen, die Windows[®]-Anwendungen oder Managed-Switches nicht erkennen können

Absuchen des Netzwerks nach WLAN-Zugangspunkten und exakte Identifikation von Problemen, einschließlich unbefugter Geräte im Netzwerk

Anzeige der Dienstgüte (QoS) der Sprachübertragung zwischen VoIP-Telefonen und dem Netzwerk

Prüfung von PoE+, LAN-Leistung und der Internetverbindung nach Verlegungen, Erweiterungen und Veränderungen

LanXPLOERER

Alle Modelle der LanXPLOERER Produktfamilie sind über Bildsymbole, die auf dem großen, hintergrundbeleuchteten Farbbildschirm angezeigt werden, intuitiv zu bedienen

Anschlüsse für Kupfer, Glasfaser und WLAN



Auswechselbarer optischer Anschluss

Sparen Sie Geld durch die Arbeit mit nur einem Prüfgerät zum Testen kompletter Netzwerke

Vom Anwender austauschbare RJ45-Einsätze



Auswechselbarer RJ45-Einsatz

Verringern Sie Ausfallzeiten, da ein Austausch der RJ45-Anschlüsse vor Ort möglich ist

Virtuelle Tastatur



Virtuelle Tastatur

Effiziente, schnelle und einfache Dateneingabe

Autotest-Funktion

AUTO
Autotest

Erhöhen Sie die Verfügbarkeit des Netzwerks durch die schnellere Überprüfung gängiger Anwendungen

Mehrere Stromversorgungsoptionen



Stromversorgung

Hohe Einsatzflexibilität durch wahlweisen Betrieb über Alkali-Batterien, Akku oder AC-Netzteil (Optionen)



Interner Speicher

USB-Anschluss und interner Speicher

Einfache Erstellung präziser Kundenberichte durch Datenexport über USB-Stick.



Hintergrundbeleuchtung

3.5" Farb-Display mit Touch-Funktion

Übersichtlicher, heller Bildschirm mit Hintergrundbeleuchtung zur Vermeidung von Ablesefehlern



Cursor-Tasten

Multifunktions- und Cursor-Tasten



Multifunktionsstasten

Intuitive Bedienelemente verringern den Einarbeitungsaufwand und erhöhen die Produktivität im Feldeinsatz, da die Tests in kürzester Zeit abgeschlossen sind



Robustes Gehäuse

Robustes, gummiertes Gehäuse

Robuster Tester, der auch anspruchsvollen Einsatzanforderungen gewachsen ist



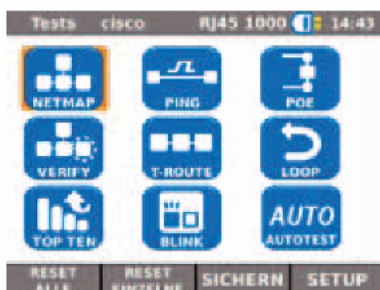
Inline-Test

Inline-Test

Diagnose von Netzwerkstörungen mit umfangreichen Inline-Testfunktionen über Kupferkabel

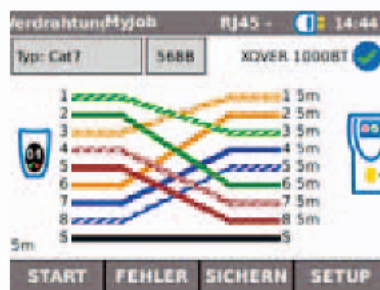


Großer Farbbildschirm



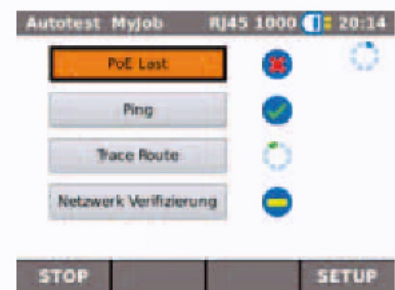
- Gute Lesbarkeit
- Einfache Navigation
- Schnelle Testausführung

Schnellere Fehlerdiagnose



- Deutliche Anzeige von Fehlern
- Lokalisierung der Fehlerstelle
- Kontrolle der Reparatur

PoE+ und IPv6



- Bereit für alle Herausforderungen
- Test und Validierung aller Netzwerke
- Test und Validierung von PoE+-Geräten

LanXPLOERER

LAN-Management-Profis profitieren in jedem Bereich umfassend von den vielfältigen und zeitsparenden Funktionen des LanXPLOERER.

LanXPLOERER ist ein Inline-Netzwerktester für aktive und passive Netzwerke zur Diagnose von Ethernet-Verbindungsstörungen und Verkabelungsfehlern in Multimedia-Umgebungen, einschließlich Kupfer, Glasfaser und WLAN.

Für Systemintegratoren sind die Inline-Tests von besonderem Interesse, die genutzt werden können, um die Dienstgüte (QoS) der Sprachübertragung zwischen VoIP-Telefonen und dem Netzwerk anzuzeigen.

Für alle, die elementare Ethernet-Störungen durch den Inline-Anschluss zwischen Geräten untersuchen und Störungen identifizieren möchten, die Windows[®]-Anwendungen oder Managed-Switches nicht erkennen können, ist LanXPLOERER ein unverzichtbares Diagnosewerkzeug.

Anwendungen, die eine größere Netzbandbreite belegen, werden immer häufiger. Daher benötigen Unternehmen, die Probleme mit dem Netzzugang, mit einer mangelhaften Qualität von VoIP-Gesprächen und mit anderen Bandbreitenstörungen haben, oft IT-Berater und Servicetechniker.

Hier bietet sich LanXPLOERER an, da dieses Prüfgerät ermitteln kann, ob die Ursache der Störung im Netzwerk oder an den angeschlossenen Geräten liegt.

Für IT-Profis, die Verlegungen, Erweiterungen und sonstige Änderungen am Netzwerk durchführen, ist LanXPLOERER der ideale Begleiter, da sie nur ein Gerät benötigen, um Kupferkabel, Glasfaser und WLAN zu testen. LanXPLOERER ist eine zukunftssichere Investition und ein vollfunktionaler Tester, der IPv6-Internetadressen unterstützt, PoE/PoE+ erkennt und die PoE-Stromstärke sowie die PoE-Leistung auch im Inline-Modus ermittelt.

Mit seinen Autotest-Funktionen, der virtuellen Tastatur und den intuitiven Bildschirmsymbolen ist LanXPLOERER ein unverzichtbares portables Diagnose-Werkzeug, das zudem einfach zu bedienen ist.

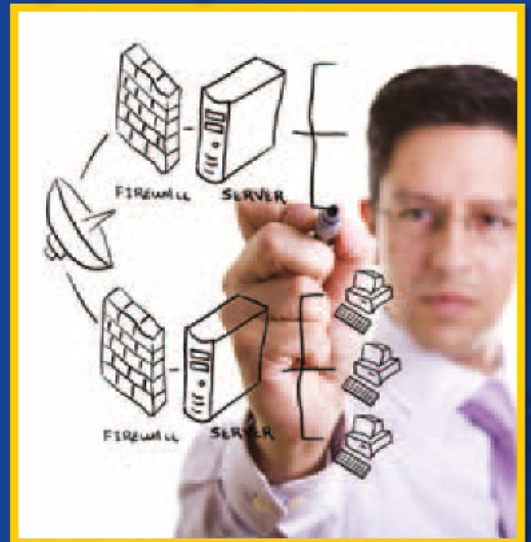
LanXPLOERER dokumentiert den Netzwerkplan und ermittelt Ethernet-Statistiken, auch in Industrial-Ethernet-Umgebungen. Im Loopback-Modus kann er in Verbindung mit Übertragungstestern zum Messen des Ethernet-Durchsatzes bis 1 Gbit/s verwendet werden.

LanXPLOERER ist ein Inline-Netzwerktester für aktive und passive Netzwerke zur Diagnose von Ethernet-Verbindungsstörungen und Verkabelungsfehlern in Multimedia-Umgebungen, einschließlich Kupferverkabelungen, Glasfaser und WLAN, der allen Anwendern zahlreiche Vorteile bietet.

IT-Administration und -Sicherheit, Berater, Servicetechniker



Systemintegration



Gebäudewartung



LanXPLOERER

Vergleich der Spezifikationen

Funktionen	LanXPLOERER	LanXPLOERER PLUS	LanXPLOERER PRO
Endpunkt-LAN-Test über Kupferkabel	✓	✓	✓
IPv4	✓	✓	✓
IPv6	Sommer 2012	Sommer 2012	Sommer 2012
Erweiterter Verdrahtungstest einschließlich Längenmessung	✓	✓	✓
Wire Map für Ethernet Cross Over-Kabel	✓	✓	✓
Wire Map für 2-paarige Kupferkabel	✓	✓	✓
Wire Map für Industrial Ethernet-Verkabelungen	✓	✓	✓
PoE/PoE+-Erkennung	✓	✓	✓
PoE/PoE+-Lasttest	✓	✓	✓
Tongenerator	✓	✓	✓
Ping-Test	✓	✓	✓
Traceroute-Test	✓	✓	✓
Hub-Blink	✓	✓	✓
Mehrere Stromversorgungsoptionen	✓	✓	✓
DHCP-Client	✓	✓	✓
10/100/1000 Mbit/s	✓	✓	✓
VLAN-Unterstützung	✓	✓	✓
Farbbildschirm mit Hintergrundbeleuchtung	✓	✓	✓
EDP/CDP/LLDP	✓	✓	✓
Detaillierter Netzwerk-Scan / MAC- und IP-Anzeige	✓	✓	✓
Netzwerk-Verify mit gespeichertem Netzwerk-Scan	✓	✓	✓
Speicherung / Export von Ergebnissen	✓	✓	✓
Erkennung von Diensten (POTS, ISDN, Ethernet)	✓	✓	✓
Vom Anwender austauschbare RJ45-Kontakteinsätze	✓	✓	✓
LAN-Test über WLAN		✓	✓
Touchscreen			✓
VoiP-Monitor			✓
PoE/PoE+-Stromstärkemessung im Inline-Modus			✓
PC-Diagnose			✓
Inline-LAN-Test über Kupferkabel			✓
Loopback-Modus über Kupferkabel			✓
Loopback-Modus über Glasfaser			✓
Endpunkt-LAN-Test über Glasfaser			✓
Anzeige des optischen Leistungspegels			✓

LanXPLOERER

Modelle für alle Anforderungen

LanXPLOERER wird in drei Modellen angeboten, die das gesamte Anforderungsspektrum der Anwender abdecken

Bestellangaben

LanXPLOERER - Führt ein breites Spektrum von Ethernet-, PoE/ PoE+- und Verkabelungstests über Kupferkabelnetze aus

Bestellnummer	Lieferumfang
R150002	LanXPLOERER 1 x LanXPLOERER-Messgerät, 1 x Remoteadapter Nr. 1, 1 x NiMH Akkupack, 1 x Netzteil mit EU/UK-Adaptoren, 2 x Patchkabel - 30cm, Cat. 5e STP, 1 x Bedienungsanleitung auf CD, 1 x Kurzbedienungsanleitung, 1 x Transporttasche

LanXPLOERER PLUS - Ergänzt WLAN-Testfunktionen

Bestellnummer	Lieferumfang
R150004	LanXPLOERER PLUS 1 x LanXPLOERER PLUS-Messgerät, 1 x Remoteadapter Nr. 1, 1 x USB-WLAN-Antenne, 1 x NiMH Akkupack, 1 x Netzteil mit EU/UK-Adaptoren, 2 x Patchkabel - 30cm, Cat. 5e STP, 1 x Bedienungsanleitung auf CD, 1 x Kurzbedienungsanleitung, 1 x Transporttasche

LanXPLOERER PRO - Vollfunktionale Lösung für Tests in WLAN- und Glasfasernetzen sowie Inline-Tests über Kupferkabel

Bestellnummer	Lieferumfang
R150001	LanXPLOERER PRO - Premium Kit 1 x LanXPLOERER PRO-Messgerät, 1 x Remoteadapter Nr. 1, 1 x USB-WLAN-Antenne, 1 x NiMH Akkupack, 1 x Netzteil mit EU/UK-Adaptoren, 2 x Patchkabel - 30cm, Cat. 5e STP, 1 x Bedienungsanleitung auf CD, 1 x Kurzbedienungsanleitung, 1 x Transporttasche, 1 x IDEAL induktiver Empfänger Nr. 62-164, 1 x Auswechselwerkzeug für RJ45-Einsätze, 10 x Lifejack RJ45-Einsätze



LanXPLOERER PRO - Premium Kit

Optionales Zubehör

Bestellnummer	Bezeichnung
150054	1 x Aktiver Remoteadapter Nr. 1
150050	1 x Satz aktiver Remoteadapter Nr. 2 – 12
150061	1 x Externe USB-WLAN-Antenne hoher Empfindlichkeit
150053	1 x NiMH-Akkupack
150055	2 x Patchkabel - 30cm, Cat. 5e, STP
150052	1 x Netzteil mit EU/UK-Adapter
1019-00-2001	1 x Trageschlaufen-Set
MGKSX1	1 x 1000BASE-SX LWL-Kit: Beinhaltet SX-Transceiver (SFP, 850 nm), LC/LC- und LC/SC-Duplex-MM-Kabel sowie SC/SC-Duplex-Adapter
MGKLX2	1 x 1000BASE-LX LWL-Kit: Beinhaltet LX-Transceiver (SFP, 1310 nm), LC/LC- und LC/SC-Duplex-SM-Kabel sowie SC/SC-Duplex-Adapter
MGKZX3	1 x 1000BASE-ZX LWL-Kit: Beinhaltet ZX-Transceiver (SFP, 1550 nm), LC/LC- und LC/SC-Duplex-SM-Kabel sowie SC/SC-Duplex-Adapter
62-164	1 x IDEAL induktiver Empfänger
33-963-10	1 x Glasfaser-Reinigungsstift für SC-, ST- und FC-Adapter
33-963-11	1 x Glasfaser-Reinigungsstift für LC- und MU-Adapter
150056	1 x Multimode-Duplex-Kabel (2m) mit LC-LC-Verbindern
150057	1 x Singlemode-Duplex-Kabel (2m) mit LC-LC-Verbindern
150059	1 x Satz aktiver Remoteadapter Nr. 2 – 6
150051	1 x Transporttasche
150058	1x Auswechselwerkzeug für RJ45-Einsätze, 10 x Lifejack RJ45-Einsätze
150061	1 x Externe USB-WLAN-Antenne hoher Empfindlichkeit