

Netzqualitätsanalyse-Gerät der Klasse A MI 2892 Power Master



Der MI 2892 Power Master ist ein tragbares dreiphasiges Netzqualitätsanalyse-Gerät mit einem großen, einfach ablesbaren Farbdisplay, mit dem die Benutzer durch einfaches Anschließen des Geräts an die Anlage Anomalien bei den Oberschwingungen, komplexen Koeffizienten und Wellenformen erkennen können. Das Gerät ist sowohl für das langfristige Aufzeichnen als auch für die Fehlersuche bei Netzqualitätsproblemen von drei- und einphasigen Leistungsverteilungssystemen ausgelegt. Dank der praktischen Schnelleinstellungstasten ist das Instrument benutzerfreundlicher, sodass bei der Problembehandlung eine schnellere Datenübersicht möglich ist. Das moderne PC-SW-Paket PowerView3 ermöglicht detaillierte Analysen der aufgezeichneten Daten, ein direktes Auslesen von der microSD-Speicherkarte, das Analysieren von Langzeitaufzeichnungen sowie das automatische ErDigits professioneller Testberichte.

MESSFUNKTIONEN

- Spannung: TRMS, Spitze, Scheitelfaktor (4 Kanäle);
- Strom: TRMS, Spitze, Scheitelfaktor (4 Kanäle);
- Leistung (Wirk-, Blind-, Scheinleistung);
- Die Leistungsmessungen entsprechen vollkommen der IEEE 1459 (Wirk-, Blind-, Grundscheinleistung, der Harmonischen und Lastunsymmetrie);
- VFA (variabler Frequenzumrichter);
- Unsymmetrien, Flickern;
- Analyse der harmonischen und zwischenharmonischen Frequenzen bis zur 50. Oberschwingung, THD-Messung;
- Energie (Wirk- und Blindenergie, generiert, verbraucht);
- Erfassung und Aufzeichnung von Stromversorgungsereignissen (Abschaltungen, Unterbrechungen, Überhöhungen, Einbrüchen);
- Überwachung und Aufzeichnung von Einschaltströmen;
- Anzeige von Wellenform/Einschaltspitzen, Momentaufnahmen und Aufzeichnung;
- Transientenaufzeichnung;
- Netzqualitätsanalyse gemäß EN 50160, IEEE 519;
- Aufzeichnung von bis zu 7 einstellbaren Alarmen;
- Temperaturmessung;
- Leistungsfaktor, $\cos \phi$ und $tg \phi$.

WICHTIGE MERKMALE

- 4-Spannungskanäle mit großem Messbereich: 0 ... 1000 Vrms (CAT III / 1000 V);
- 4 Stromkanäle mit Unterstützung für das automatische Erkennen der Stromzangen sowie Messbereichsauswahl „auf dem Gerät“;
- Automatisches Erkennen sowie Auswählen des Messbereichs der intelligenten Stromzangen;
- Abtastfrequenz bei der Transientenaufzeichnung > 49 kSamples/s;
- Konform mit der Netzqualitätsnorm IEC 61000-4-30, Klasse A;
- Vollständige Analyse der Netzqualität gemäß EN 50160, einschließlich der Netzsignale und zwischenharmonischen Frequenzen;
- Unterstützung von MicroSD-Speicherkarten bis zu 32 GB (8-GB-Karte ist im Lieferumfang enthalten);
- Farbcodierte Eingangsanschlüsse und Anschlussbeschriftungen, die Ihrer Einsatzregion angepasst sind;
- Ein intuitives Hauptmenü und große Symbole vereinfachen die Navigation sowie die Konfiguration des Geräts;
- Automatische Messbereichsauswahl für die Stromzange;
- Die leistungsfähige PC-Software PowerView3 ermöglicht das Herunterladen, Anzeigen und Analysieren der aufgezeichneten Daten sowie eine professionelle Berichterstellung;
- Flexible Stromzangen (ohne zusätzliche Stromversorgung) sind im Lieferumfang des Euro- und Advanced-Sets enthalten;
- Fernkommunikation über Ethernet (GPS-Uhrnsynchronisation - optional).

ANWENDUNG

- Energieverbrauchsoptimierung
- Beurteilung der Netzqualität und Fehlerbehebung in elektrischen Nieder- und Mittelspannungssystemen;
- Überprüfung der Leistungsfähigkeit von Kompensationsanlagen;
- Langzeitanalysen;
- Vorbeugende Wartung;
- Überprüfung der Kapazität des elektrischen Systems vor dem Hinzufügen weiterer Lasten.

NORMEN

Sicherheit:

- EN 61010-1

Messungen:

- IEC/EN 61000-4-30, Klasse A;
- IEC/EN 61557-12;
- IEC/EN 61000-4-7, Klasse I;
- IEC/EN 61000-4-15;
- EN 50160;
- IEEE 1459;
- IEEE 519

Elektromagnetische Verträglichkeit (EMV):

- EN 61326

TECHNISCHE SPEZIFIKATIONEN

FUNKTION

Spannungseingänge	AC+DC	
Anzahl der Eingänge	5	
Nennspannungsbereich (L-N)	(L-N): 50 ... 1.000 V _{RMS} /Leitung (L-L): 50 ... 1730 V _{RMS}	
Messbereich	10 % ... 150 % der Nennspannung	
Genauigkeit	IEC 61000-4-30 Klasse A, ±0,1 % der Nennspannung,	
Abtastrate	7 kSamples/s @ 50/60 Hz, synchron mit Netzfrequenz 1,7 kSamples pro Sekunde mit VFA (5 Hz - 120 Hz) 12,2 kSamples pro Sekunde bei 400 Hz	
Netzfrequenzbereich	42,5 ... 69,0 Hz ±10 mHz 5 ... 120 Hz ±10 mHz (VFA) 335,0 ... 465,0 Hz ±100 mHz	
Stromeingänge	AC+DC	
Anzahl der Eingänge	4	
Messbereich:		
Bereich 1	10,0 mV _{RMS} ... 300,0 mV _{RMS} ±0,25 % U _{RMS}	
Bereich 2	50,0 mV _{RMS} ... 3.000 V _{RMS} ±0,25 % U _{RMS}	
Stromzangenengenauigkeit:		
A 1588	50 mA _{RMS} ... 100 A _{RMS} ±0,5 % Messwerte	
A 1281	50 mA _{RMS} ... 1200 A _{RMS} ±0,5 % Messwerte	
A 1069	500 mA _{RMS} ... 200 A _{RMS} ±1,0 % Messwerte	
A 1501 / A 1502 / A 1227 / A 1445	3 A _{RMS} ... 6000 A _{RMS} ±1,5 % Messwerte	
A 1503 / A 1446	6 A _{RMS} ... 12000 A _{RMS} ±1,5 % Messwerte	
Funktionen	Messbereich	Genauigkeit
Leistung (P, Q, S, cos fi, PF...)	Abhängig von der Spannung und den ausgewählten Zangen	IEC 61557-12 Klasse 1
Energie	Abhängig von der Spannung und den ausgewählten Zangen	Aktiv: IEC 62053-21 Klasse 1 Blindenergie: IEC 62053-23 Klasse 2
Harmonische (DC ... 50.) bei 50/60 Hz	0 ... 20 % der Nennspannung	IEC 61000-4-7 Klasse 1
Harmonische (DC ... 13.) bei 400 Hz		
Harmonische (DC ... 20.) mit VFA (5 - 16 Hz)		
Harmonische (DC ... 13.) mit VFA (16 - 33 Hz)		
Harmonische (DC ... 5.) mit VFA (33 - 120 Hz)		
Zwischenharmonische (1 ... 50.) bei 50/60 Hz	0 ... 20 % der Nennspannung	IEC 61000-4-7 Klasse 1
Zwischenharmonische (1 ... 20.) mit VFA (5 - 16 Hz)		
Zwischenharmonische (1 ... 13.) mit VFA (16 - 33 Hz)		
Zwischenharmonische (1 ... 5.) mit VFA (33 - 120 Hz)		
Flicker	0,2 ... 10	IEC 61000-4-15 Klasse F1
Rundsteuersignal	0 ... 15 % der Nennspannung	IEC 61000-4-30 Klasse A
Unsymmetrie	Spannung: 0 ... 5 % Strom: 0 ... 20 %	
Temperatur:	-10 ... 85 °C	±0,5 °C
Einbrüche, Überhöhungen	10 ... 150 % der Nennspannung	±0,2 % der Nennspannung ±1 Zyklus
Unterbrechungen	0 ... 10 % der Nennspannung	±1 Zyklus
Rekorder		
Speicher	8 GB microSD, bis zu 32 GB unterstützt	
Allgemeiner Rekorder		
Integrationszeit	1s ... 2h	
Aufgezeichnete Signale	> 1000 (Spannungen, Ströme, Harmonische, Leistung ...) Minimaler, maximaler und durchschnittlicher Wert pro Intervall - Spannungsereignisse - Benutzerdefinierte Alarmer	
Dauer	> 1 Jahr (abhängig von der Größe der SD-Karte)	
Wellenform-Rekorder		
Dauer	Bis zu 20 Sekunden Spannungs- und Stromwellenform	
Auslöser	Manuell, Spannungsereignisse, benutzerdefinierte Alarmer, Spannungs- oder Strompegel (Einschaltstrom)	
Transientenrekorder		
Abtastrate	> 49 kSamples/s	
Dauer	Bis zu 50 Zyklen Spannungs- und Stromwellenform	
Auslöser	Manuell, Spannungshüllkurve oder Pegel	
Allgemein		
Display	4,3"-Farb-TFT (480 x 272)	
Kommunikation	USB, Ethernet, RS-232	
Zeitsynchronisierung	GPS-Empfänger (A 1355)	
Netzteil	110 ... 240 VAC oder 6 x NiMh-Akkus, Größe AA	
Überspannungskategorie	CAT IV / 600 V oder CAT III / 1.000 V	
Gewicht	0,96 kg	
Maße	230 x 140 x 80 mm	

OPTIONALES ZUBEHÖR – FLEXIBLE AC-STROMZANGEN

Teilnr.	A 1501/A 1502	A 1503	A 1227/A 1445	A 1446
Nennbereich	30/300/3.000 A	60/600/6.000 A	30/300/3.000 A	60/600/6.000 A
Messbereich	3 ... 6000 A	6 ... 12000 A	3 ... 6000 A	6 ... 12000 A
Genauigkeit	±1%	±1%	±1%	±1%
Ø	7/14 cm	27 cm	14/19 cm	27 cm
Sensorklänge	25/48 cm	90 cm	48/68 cm	90 cm
Überspannungskategorie	CAT IV/600 V	CAT IV/600 V	CAT IV/600 V	CAT IV/600 V
IP	IP 64	IP 64	IP 64	IP 64

OPTIONALES ZUBEHÖR – AC-METALLZANGEN

Teilnr.	A 1588	A 1069	A 1281	A 1033
Nennbereich	0,5/5/50 A	10/100 A	0,5/5/100/1.000 A	100/1.000 A
Messbereich	0,05 ... 100 A	0,5 ... 200 A	0,05 ... 1200 A	5 ... 1200 A
Genauigkeit	±0,5%	±1%	±0,5%	±2%
Backenöffnung	4 cm	1,3 cm	5,2 cm	5,2 cm
Max. Leiter	< 50 mm	< 50 mm	< 50 mm	< 15 mm
Überspannungskategorie	CAT II/600 V	CAT III/600 V	CAT III/600 V	CAT III/600 V
IP	IP 40	IP 20	IP 20	IP 20

OPTIONALES ZUBEHÖR – AC/DC-STROMZANGEN

Teilnr.	A 1391 PQA	A 1717	A 1636
Nennbereich	40/300 A	100/1.000 A	Gleichstrom: 2000A Wechselstrom: 1000A
Messbereich	2 ... 300 A	3 ... 1000 A	Gleichstrom: 40 ... 2000 A Wechselstrom: 20 ... 1000 A
Genauigkeit	±3%	±1%±1 A	
Backenöffnung	2,5 cm	5,1 cm	7,3 cm
Max. Leiter	< 22 mm	< 52 mm	< 68 mm
Überspannungskategorie	CAT IV/600 V	CAT III/600V	CAT II 600V
IP	IP 40	IP 40	IP 40

OPTIONALES ZUBEHÖR – I/U-WANDLER

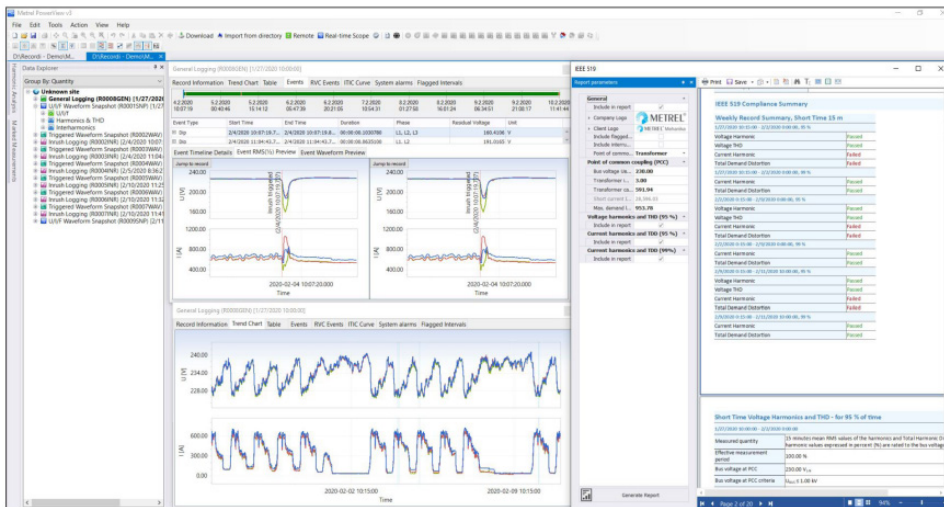
Teilnr.	A 1037
Nennbereich	0,5/5 A
Messbereich	0,01 ... 10 A
Genauigkeit	±0,3%
Überspannungskategorie	CAT III/600 V
IP	IP 40

OPTIONALES ZUBEHÖR

Foto	Bestell-Nr.	Beschreibung
	A 1479	Weitbereichs-netzteil
	A 1355	GPS-Empfänger
	A 1622	3G-/WLAN-Router
	A 1631	EV-Überwachungskabel
	A 1565	Wasserdichtes Gehäuse für Außenanwendungen und Aufzeichnungen (Masten, Weichen)
	A 1577	Wasserdichter Koffer mit Teleskopgriff und leichtgängigen Rädern
	S 2014	Schmelzsicherungsadapter, 3 St.
	S 2015	Sicherheitsflachklemme, 4 St.
	A 1198	Magnetische Kontaktsonde
	A 1354	Temperaturfühler
	A 1648	Stromklemme A 1281 Verlängerungskabel, 5 m
	A 1673	microSD-Karte mit 32 GB
	A 1458	SanDisk microSD-Kartenleser

PC-SOFTWARE POWERVIEW 3

Die PC-Software PowerView 3 ist eine leistungsstarke Plattform für das Herunterladen und Analysieren der aufgezeichneten Daten sowie das Erstellen von Netzqualitätsstestberichten. Die PC-Software umfasst eine Reihe von Funktionen, die für eine detaillierte Bewertung der Netzqualitätsphänomene, das Vergleichen von Daten sowie das Erstellen komplexer Prüfberichte erforderlich sind. Sie kann mit den Netzqualitätsanalyse-Geräten der neuen Generation von Metrel verwendet werden. Für mit GPRS-Funktion ausgestattete Geräte ermöglicht PowerView3 eine Fernsteuerung sowie das Herunterladen von Daten.



WICHTIGE MERKMALE

- Benutzerfreundliche Schnittstelle: große Auswahl an Schnellschaltflächen, Anpassen der Umgebung durch Ziehen, Andocken und Skalieren der Registerkarten in den Fenstern.
- Struktur: Die heruntergeladenen Daten werden in einer dem Windows Explorer ähnlichen Baumstruktur organisiert.
- „Drag&Drop“: Die heruntergeladenen Daten können mühelos in mehreren über- und untergeordneten Speicherorten organisiert werden.
- Datenfilterung: Die Daten einer Struktur können anhand der Mengen oder Phasenwerte gruppiert werden.
- Ansichten: Abhängig vom ausgewählten Datensatztyp sind verschiedene Ansichten verfügbar (Datensatz-Informationsansicht, Trenddarstellung, Tabellenansicht, Ansicht für den Umfang der Wellenform, Netzqualitätsansicht usw.)
- EN 50160 Analyse: Automatische Netzqualitätsanalyse in Übereinstimmung mit den benutzerdefinierten oder vordefinierten EN 50160-Netzqualitätskriterien sowie schnelles Drucken von Berichten.
- Diagramm-Zoom: Das Diagramm kann abhängig von der Auswahl für einen Bereich der Tabellenwerte vergrößert werden.
- Fernsteuerung: Per GPRS-Kommunikation können das Gerät und die Daten ferngesteuert werden.
- GPS-Synchronisierung: Gleichzeitiges Messen an den verschiedenen Netzpunkten mithilfe von mindestens zwei synchronisierten Instrumenten.
- Online-Überwachung: Mit PowerView3 ist eine Echtzeitüberwachung von Signalen und Parametern möglich, während das Gerät im Hintergrund misst/aufzeichnet.
- Export von Testergebnissen: Die Testergebnisse können gefiltert und in andere Programme (MS Excel, MS Word, CSV, TXT) exportiert werden.
- Berichte: Automatisches Generieren von Testberichten der ausgewählten Ansichten und Daten mit angehängten Grafiken anhand der jeweiligen Normen/nationalen Spezifikationen, wie z. B.: IEEE 519, GOST 32144/33073, Energiebericht, Bericht zum Energiebedarf Codigo de RED
- SW- und FW-Aktualisierung: PowerView3 prüft auf neue Versionen der Anwendung und lädt bei Bedarf Aktualisierungen aus dem Internet herunter.

BESTELLINFORMATIONEN



Abbildung MI 2892 AD

STANDARDAUSFÜHRUNG

MI 2892 ST

- Prüfgerät Power Master
- Prüfsonde, (braun, schwarz, grau, grün, blau), 5 Stck.
- Krokodilklemme, (braun, schwarz, grau, grün, blau), 5 Stck.
- Spannungsmessleitung, (braun, schwarz, grau, grün, blau), 5 Stck.
- Markierungsringe für Stromzangen
- Temperatursensor
- microSD-Speicherkarte 8,0 GB
- microSD-Kartenleser
- PC-SW PowerView3
- USB- und Ethernet-Patchkabel
- Netzteiladapter
- 1,2 V NiMH-Akku, 6 Stck.
- Professioneller wasserdichter Schutzkoffer (A 1685)
- Bedienungsanleitung
- Kalibrierungszertifikat

MI 2892 Euroset (EU)

- MI 2892 Standard Set
- A 1227 Einphasige flexible Stromzangen 3.000/300/30 A, 4 Stck. (anstelle der flexiblen Stromzangen A 1502)

MI 2892 AD

- MI 2892 Standard Set
- A 1502 Einphasige flexible Stromzangen 3.000/300/30 A, 4 Stck.

**COSINUS Messtechnik - Ihr Partner für Messlösungen
in allen elektrischen und physikalischen Anwendungen**

COSINUS Messtechnik GmbH

Rotwandweg 4

82024 Taufkirchen

Tel.: 089 / 66 55 94 - 0

Fax: 089 / 66 55 94 -30

office@cosinus.de
www.cosinus.de