

## Multifunktionstester mit 12 Funktionen

### Multifunktionstester KEW-6516/KEW-6516BT

Multifunktionstester mit 12 Funktionen in einem Gerät.

#### Isolierung

100/250/500/1000V

#### Loop

2/20/200/2000Ω

#### RCD

10/30/100/300/500/1000mA

#### PSC

2000A/20kA

#### PFC

2000A/20kA 2000A/50kA

#### Erdung

20/200/2000Ω

#### ACV

300V/600V

#### Kontinuität

20/200/2000Ω

#### Phasenrotation

#### SPD (Varistor)

#### Frequenz

#### PAT



Quality and reliability is our tradition

**KYORITSU**



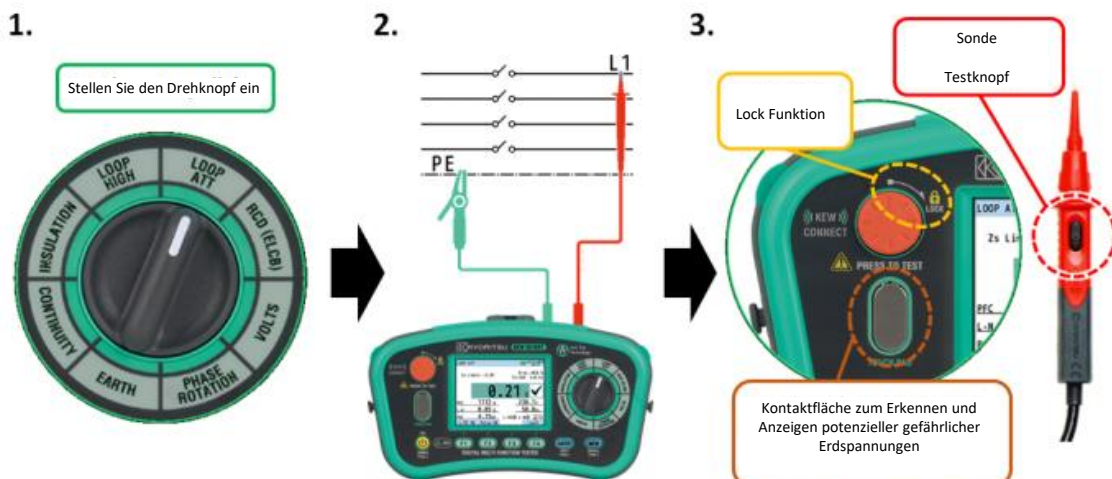
KEW-6516BT



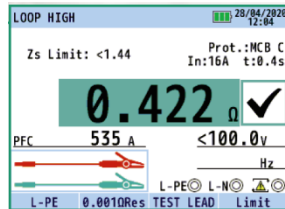
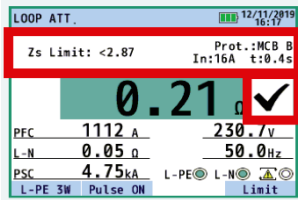
Alle Testdaten werden auf einem großen farbigen Bildschirm angezeigt.

### Bedienung in 3 einfachen Schritten & berührungsloses Testen

1. Stellen Sie den Drehknopf auf den gewünschten Prüfschritt.
2. Schließen Sie das Instrument an die zu testende Installation an.
3. Drücken Sie die Testtaste. (Mit Lock-Funktion oder Remote Sonde)



## Weitere Funktionen im Überblick



Hoher Teststrombereich von 2 Ω bei einer Auflösung von 0,001 Ω.



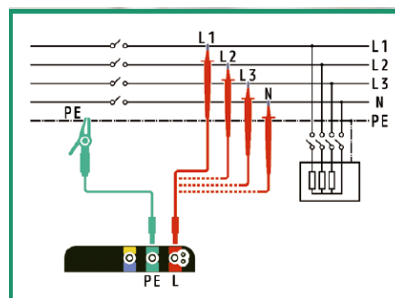
Quality and reliability is our tradition

**KYORITSU**

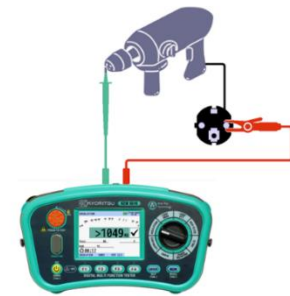
Zs-Limit ermöglicht die Bewertung der Messergebnisse. Die Überprüfung der Sicherheitsanforderungen an eine elektrische Installation wird durch Verwendung der Zs-/Ra-Grenzwertfunktion vereinfacht. Diese Funktion prüft automatisch, ob die gemessene Schleifenimpedanz für TN (oder die Erdschleife für TT) niedrig genug ist, um den MCB / die Sicherung / den FI-Schutzschalter auszulösen (zu trennen), was das Ergebnis von PASS oder FAIL auf dem Display ergibt.



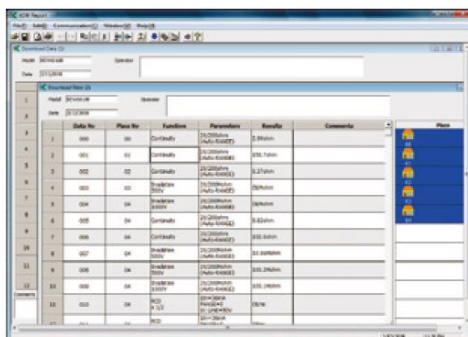
SPD (Surge Protection Device) ermöglicht die Prüfung der Auslösespannung von Varistoren ohne sie zu beschädigen.



Die HELP-Funktion zeigt, wie das Instrument gemäß der ausgewählten Funktion angeschlossen wird.



PAT-Test (PAT = Portable Appliance Tester) Es ist möglich, den Isolationswiderstand und die Erdungskontinuität von tragbaren Geräten für Klasse I und II zu überprüfen.



Verwendung per USB



Per APP über Bluetooth nur beim 6516BT

