

dataTaker Logger Alt gegen Neu

## Umtauschaktion ALT gegen NEU\*

Erhalten Sie für Ihren alten Datenlogger  
25% Umtauschrabatt.

**dataTaker**

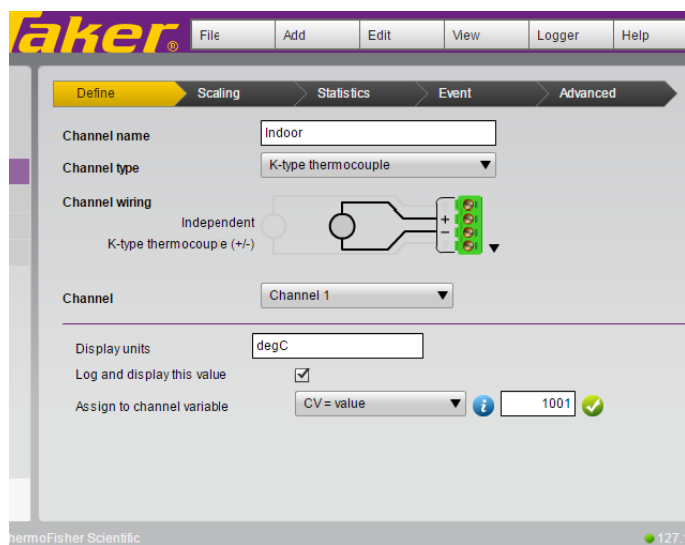


### Was ist neu bei Serie 4?

- Neue Varianten mit Wifi
- Programmierbarer Analogausgang

### Verbesserungen:

- Widerstandsmessung bis 1MΩ
- Spannungseingänge bis zu 50V
- Frequenzmessung bis 450kHz
- Neues internes Modem
- Schaltbare Spannungsversorgung (5V/12V)



### Allgemeine Spezifikationen

- 18 Bit Auflösung
- Analoge ( $\pm 50V$ ) Sensoreingänge
- Erweiterbar auf 300 (DT80) 960 (DT85) analoge Eingänge
- 8 Digital-Kanäle, Relais-Ausgang, Zähler
- 2 serielle 'Smart Sensor' Anschlüsse
- Unterstützung für: Thermoelemente, RTDs, Thermistoren, Halbleitersensoren, usw.
- SDI-12
- Programmierbarer Analogausgang
- Modbus für SCADA-Anschluss
- Kommunikation über RS-232, USB oder Ethernet
- Protokolle: ASCII, FTP, Web, E-Mail, Dynamic DNS
- Opt. CAN-Bus-Interface (CANgate) und Kanalerweiterung (CEM20)
- LabVIEW-Unterstützung
- DT-Remote-App



\*DT8X Serie1/2/3 und ältere wie z.B. DTXXX

\*Aktionszeitraum bis 31.01.2019

Alle weiteren Informationen finden Sie auf [www.cosinus.de](http://www.cosinus.de)

## dataTaker Logger Alt gegen Neu



- Überwachung & Analyse
- Daten-Akquise
- Speicherung & Sharing
- Auswertung



## Übersicht dataTaker DT80 Serie 4

Funktion	DT80	DT80W	DT80G	DT80GW	DT80M	DT82E	DT82EM	DT82I	DT85	DT85W	DT85G	DT85GW	DT85M	DT85GM
Analogterminals	5	5	5	5	5	2	2	2	16	16	16	16	16	16
Analogausgang	x	x	x	x	x	x	x	x	x	x	x	x	x	x
Isolierte Analogeingangspaare	x	x	x	x	x	x	x	x	x	x	x	x	x	x
2-Draht Widerstandsmessung	x	x	x	x	x	x	x	x	x	x	x	x	x	x
"Vibrating Wire" DMS Unterstützung			x	x							x	x		x
Erweiterbar durch CEM20	5	5	5	5	5				16	16	16	16	16	16
Digitale I/O Kanäle (Open-Drain)	4	4	4	4	4	3	3	4	4	4	4	4	4	4
Digitale I/O Kanäle (SDI-12)	4	4	4	4	4	1	1		4	4	4	4	4	4
Relais-Ausgang	x	x	x	x	x	x	x	x	x	x	x	x	x	x
Zähler-Eingang	4	4	4	4	4	4	4	4	7	7	4	4	7	4
Encoder-Eingänge	2	2	2	2	2			2	3	3	2	2	3	2
RS232/422/485 Unterstützung	x	x	x	x	x			x	x	x	x	x	x	x
RS232 Port	x	x	x	x		x		x	x	x	x	x		
USB Port	x	x	x	x	x				x	x	x	x	x	x
USB Port (Speichermedien)														
Ethernet	x	x	x	x	x	x	x	x	x	x	x	x	x	x
nicht schaltbare ext. Spannungsversorgung									x	x	x	x	x	x
schaltbare ext. 5V/12V Spannungsversorgung	x	x	x	x	x	x	x	x	x	x	x	x	x	x
Batteriekapazität (Ah)	1,2	1,2						1,2	4	4	4	4		
Modbus Master Funktion	x	x	x	x	x	x	x	x	x	x	x	x	x	
Integriertes Wifi		x		x						x		x		
Integriertes 3G-Modem					x		x						x	x

**Optionen:**

- M – zusätzliches 3G Modem
- W – zusätzliches Wifi Modem
- G – Geo-Datenlogger zur Messung von „Vibrating Wire Frequency“
- E – für Anwendung mit Low-Weight-Anforderung
- I – für Anwendung mit Low-Power-Anforderung



CEM20