

dataTaker Logger Alt gegen Neu

UMTAUSCHAKTION ALT GEGEN NEU*

Erhalten Sie für Ihren alten Datenlogger 20% Umtauschrabatt.

dataTaker®

20%

Neu: deX 2.0

- Verwaltung von mehreren Loggern gleichzeitig
- Plattformübergreifend (Windows, Linux, macOS)
- Mit alten Konfigurationen kompatibel (*.dxc)
- Verbesserte Datenvisualisierung

kompatibel mit DT80 Serie 3 und 4.

Allgemeine Logger Spezifikationen

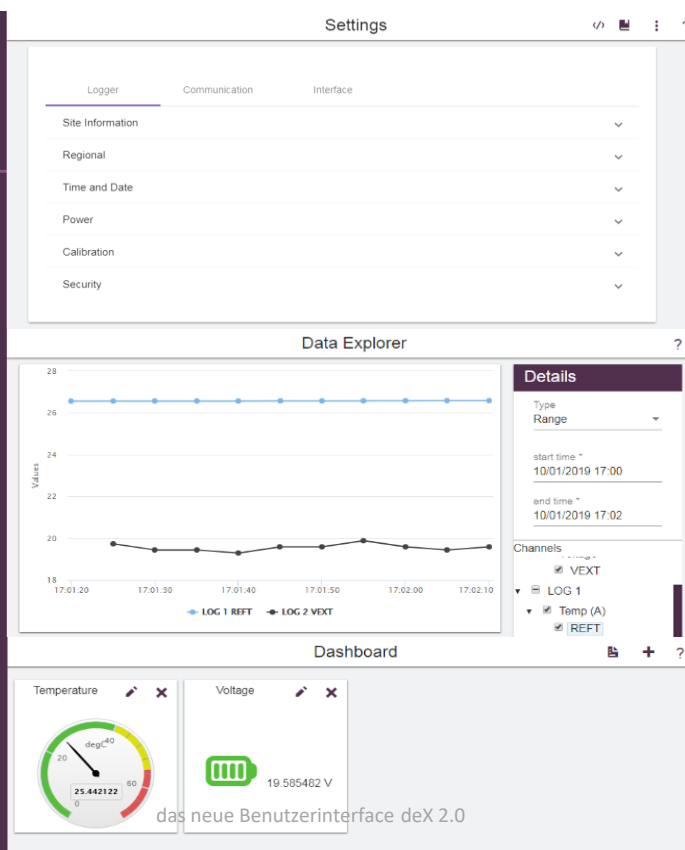
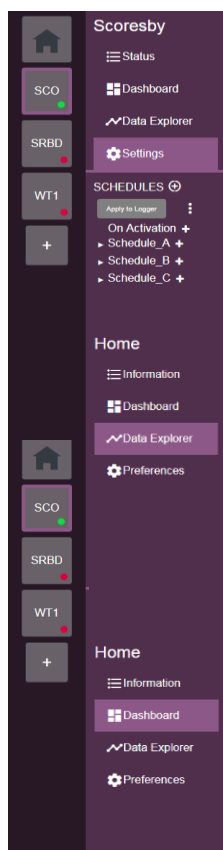
- 18 Bit Auflösung
- Analoge ($\pm 50V$) Sensoreingänge
- Erweiterbar auf 300 (DT80) 960 (DT85) analoge Eingänge
- 8 Digital-Kanäle, Relais-Ausgang, Zähler
- 2 serielle 'Smart Sensor' Anschlüsse
- Unterstützung für: Thermoelemente, RTDs, Thermistoren, Halbleitersensoren, usw.
- SDI-12
- Programmierbarer Analogausgang
- Modbus für SCADA-Anschluss
- Kommunikation über RS-232, USB oder Ethernet
- Protokolle: ASCII, FTP, Web, E-Mail, Dynamic DNS
- Opt. CAN-Bus-Interface (CANGate) und Kanalerweiterung (CEM20)
- LabVIEW-Unterstützung
- DT-Remote-App



DT80GW



DT80M



das neue Benutzerinterface deX 2.0



*DT8X Serie1/2/3 und ältere wie z.B. DTXXX

*Aktionszeitraum bis 30.06.2020

Wichtig!!! Rabatt nur möglich bei Einsendung Ihres Altgerätes.
Alle weiteren Informationen finden Sie auf www.cosinus.de

dataTaker Logger Alt gegen Neu



- Überwachung & Analyse
- Daten-Akquise
- Speicherung & Sharing
- Auswertung

dataTaker®

Übersicht dataTaker DT80 Serie 4

Funktion	DT80	DT80W	DT80G	DT80GW	DT80M	DT82E	DT82EM	DT82I	DT85	DT85G	DT85M	DT85GM
Analogterminals	5	5	5	5	5	2	2	2	16	16	16	16
Analogausgang	x	x	x	x	x	x	x	x	x	x	x	x
Isolierte Analogeingangspaare	x	x	x	x	x	x	x	x	x	x	x	x
2-Draht Widerstandsmessung	x	x	x	x	x	x	x	x	x	x	x	x
"Vibrating Wire" DMS Unterstützung			x	x						x		x
Erweiterbar durch CEM20	5	5	5	5	5				16	16	16	16
Digitale I/O Kanäle (Open-Drain)	4	4	4	4	4	3	3	4	4	4	4	4
Digitale I/O Kanäle (SDI-12)	4	4	4	4	4	1	1		4	4	4	4
Relais Ausgang	x	x	x	x	x	x	x	x	x	x	x	x
Zähler Eingang	4	4	4	4	4	4	4	4	7	4	7	4
Encoder Eingang	2	2	2	2	2			2	3	2	3	2
RS232/422/485 Unterstützung	x	x	x	x	x			x	x	x	x	x
RS232 Port	x	x	x	x		x		x	x	x		
USB Port	x	x	x	x	x				x	x	x	x
USB Port (Speichermedien)												
Ethernet	x	x	x	x	x	x	x	x	x	x	x	x
nicht schaltbare ext. Spannungsversorgung									x	x	x	x
schaltbare ext. 5V/12V Spannungsversorgung	x	x	x	x	x	x	x	x	x	x	x	x
Batteriekapazität (Ah)	1,2	1,2						1,2	4	4		
Modbus Master Funktion	x	x	x	x	x	x	x	x	x	x	x	
Integriertes Wifi		x		x								
Integriertes 3G-Modem					x		x				x	x

Optionen:

- M – zusätzliches 3G Modem
- W – zusätzliches Wifi Modem
- G – Geo-Datenlogger zur Messung von „Vibrating Wire Frequency“
- E – für Anwendung mit Low-Weight-Anforderung
- I – für Anwendung mit Low-Power-Anforderung



CEM20